

F- CRITERES DE RECRUTEMENT

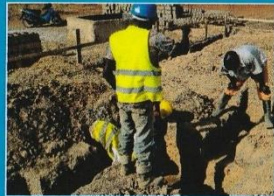
Cycle long (12 mois)

- Sans niveau de Base en BTP
- Bonne moralité
- Bonne aptitude physique
- Etre volontaire
- Disposer d'un tuteur
- Niveau scolaire non exigé



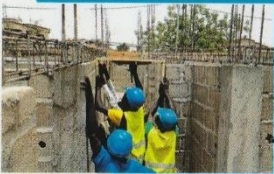
Cycle moyen (6 mois)

- Ouvrier ayant un niveau de base moyen en BTP
- Bonne moralité
- Bonne aptitude physique
- Etre volontaire
- Disposer d'un tuteur
- Niveau scolaire non exigé



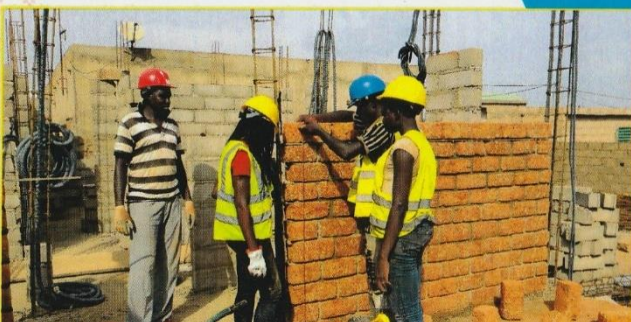
Cycle court (3 mois) Perfectionnement

- Ouvrier ayant un niveau de base solide en BTP
- Bonne moralité
- Bonne aptitude physique
- Etre volontaire
- Disposer d'un tuteur
- Niveau scolaire non exigé



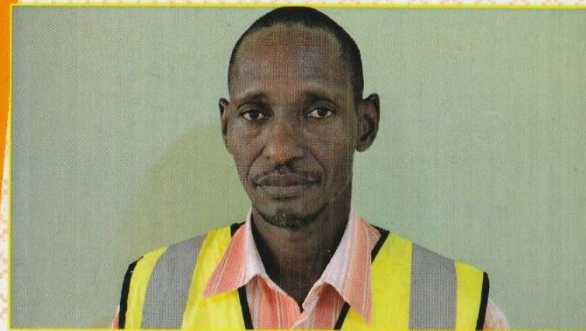
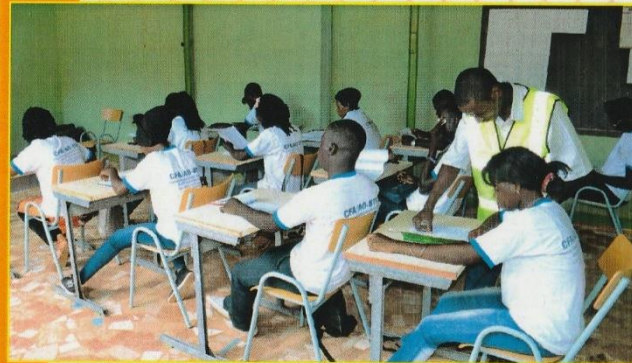
OUVERT : Du lundi au vendredi : 07h30 à 16h00

Samedi du 07h30 à 13h00



G- PARTENAIRES

- Les entreprises privées et publiques
- Les bureaux d'études : architectes, ingénieurs
- Les maîtres d'ouvrages délégués
- Les maîtres d'œuvres
- Les collectivités territoriales
- L'administration publique et ses démembrements
- Les ONG, institutions, groupements, associations, CFA...



Boubacar KANTE

Initiateur / Président AO -BTP



**Association des Ouvriers
du Bâtiment et des Travaux Publics
(AO-BTP)**

Créée le 28 mai 2015

Récépissé N° 2015 -0519/MATD/SG/DGLPAP/DOASOC

Sise à Kamboinsin - Arrondissement n°09
dans le département du Kadiogo

07 BP 5332 Ouagadougou 07

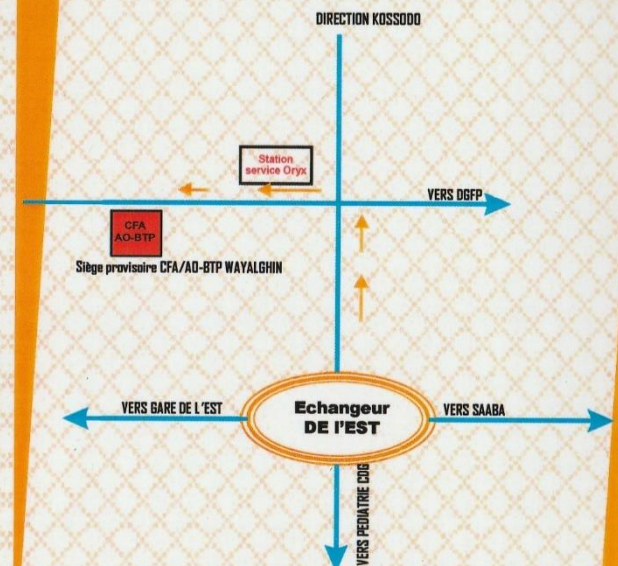
Tél: 00226 70232406 / 00226 76232406

Email : aobtp.bf@gmail.com / Facebook : Asso Ouvriers Bt

CFA AO - BTP

Email : cfa.aobtp@gmail.com / Facebook : cfa aobtp

Plan d'accès



CFA / AO-BTP

LA FORMATION PAR APPRENTISSAGE
DE TYPE DUAL, UN LEVIER D'INSERTION
PROFESSIONNELLE POUR LES APPRENTIS

et des Travaux Publics (AO-BTP)
Et son Centre de Formation d'Apprentis (CFA)

A- CONTEXTE

Le Burkina Faso est un pays en construction, le secteur du bâtiment et des travaux publics rencontre d'énormes difficultés parmi lesquelles la rareté d'ouvriers qualifiés.

Conséquence : la plupart des ouvrages réalisés sont de mauvaises qualités et se dégradent précocement, engendrant ainsi des manques à gagner pour l'état, les collectivités territoriales, les bénéficiaires, les promoteurs immobiliers, les maîtres d'ouvrage, les maîtres d'ouvrages délégués, les maîtres d'œuvres...

Face à ce constat, des professionnels du BTP ont décidé de créer l'Association des Ouvriers du Bâtiment et des Travaux Publics (AO-BTP) ayant en son sein un Centre de Formation d'Apprentis dénommé CFA qui a pour but de former notre jeunesse aux métiers du BTP pour répondre aux vrais besoins des entreprises et autres acteurs de la construction.

Ce centre reçoit des jeunes et des adultes volontaires sans distinction de sexe, qui désirent obtenir une qualification dans tous les corps d'état du BTP. Il accueille aussi :

- des jeunes déscolarisés
- des enfants non scolarisés
- des enfants de la rue
- des jeunes filles
- des enfants démunies...

B- OBJECTIFS

Les principaux objectifs poursuivis par l'Association sont :

- Développer des formations pratiques de qualité, apportant des compétences utiles au profit des ouvriers, du BTP,
- Promouvoir les métiers du BTP,
- Valoriser le métier de la maçonnerie (BTP)
- Accompagner les ouvriers pour leur insertion professionnelle à travers des orientations et des appuis conseils
- Transmettre le savoir faire des anciens ouvriers aux jeunes...

AO-BTP, se former en temps plein
pour réussir sa carrière professionnelle!

C- VALEURS

Nos valeurs essentielles sont :

La rigueur au travail, la qualité du travail, la discipline, professionnalisme, savoir, savoir-faire et savoir être.

D- CFA/AO-BTP ORGANISATION DE LA FORMATION

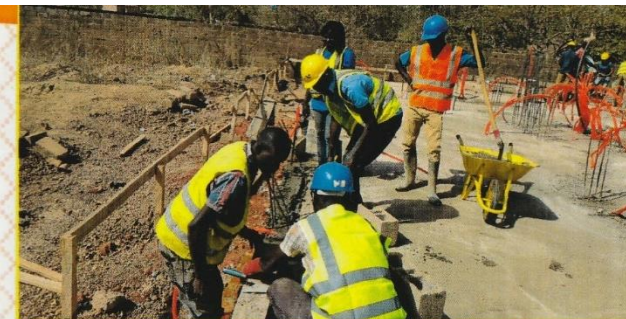
Nos formations sont dispensées en **trois cycles** en fonction des aptitudes initiales de chaque apprenant.

Il s'agit d'un **cycle court**, d'un **cycle moyen** et d'un **cycle long** qui ont respectivement des durées de **trois mois**, **six mois** et **douze mois**. Cependant, tous les apprenants passent par un tronc commun d'une durée d'un mois au cours duquel il leur est enseigné l'essentiel de ce qui sera utile à leur formation morale et insertion professionnelle future.

Nous proposons aux entreprises, des formations à la carte/modulaire dans le domaine du **BTP en une à quatre semaines** selon le module demandé pour renforcer les compétences pratiques de leurs techniciens et ouvriers déjà actifs sur le terrain.

Nous prévoyons former en moyenne **200 apprenants** chaque année et l'étendre à quelques milliers sur l'ensemble du pays en fonction de nos capacités opérationnelles. Notre stratégie est de mettre l'accent sur des formations pratiques et professionnelles en lieu et place à des formations théoriques classiques. Nous faisons de la formation intégrale de l'homme notre cheval de bataille et, convaincus ainsi fixer nos jeunes sur leur terroir et susciter en eux l'espoir d'un lendemain meilleurs.

NB : Toutes les formations s'effectuent en apprentissage de type dual, 25% de présence au CFA de cours théorique et 75% de présence en entreprise de travaux pratiques.



E- HORAIRES

Rubrique		Cycle court 3 mois Perfectionnement	Cycle moyen 6 mois	Cycle long 12 mois
Cours théoriques	Cours théoriques communs	20 hrs	40 hrs	80 hrs
	Cours théoriques spécialisés	40 hrs	60 hrs	160 hrs
Cours pratiques		300 hrs	620 hrs	1200 hrs
Crédit horaire total (heures)		360 hrs	720 hrs	1440 hrs

Attestation CFA /AO-BTP à la sortie

Diplômes, soumis à l'examen national du MJFIP; MENA.

Nous organisons des stages de formation pratique (BTP) au profit des élèves et étudiants en classe d'examen et aussi après leur sortie dans le but de faciliter leur insertion professionnelle.

